

Planejamento da Transmissão Estudos Socioambientais

Capacitação - Fórum de Energias Renováveis de Roraima

Kátia Matosinho

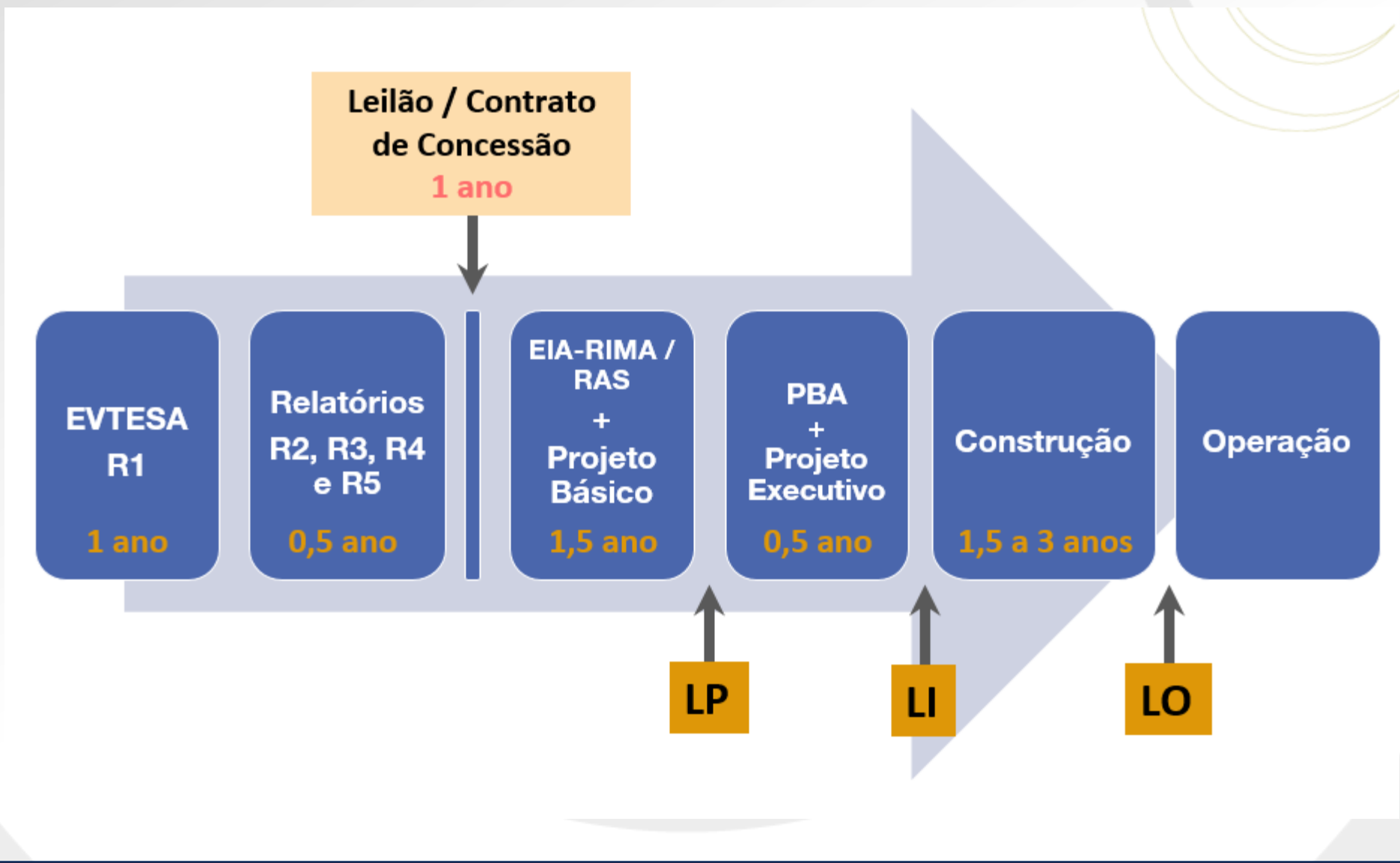
Consultora Técnica II

Rio de Janeiro, RJ
Setembro de 2020

Empresa de Pesquisa Energética
Ministério de Minas e Energia

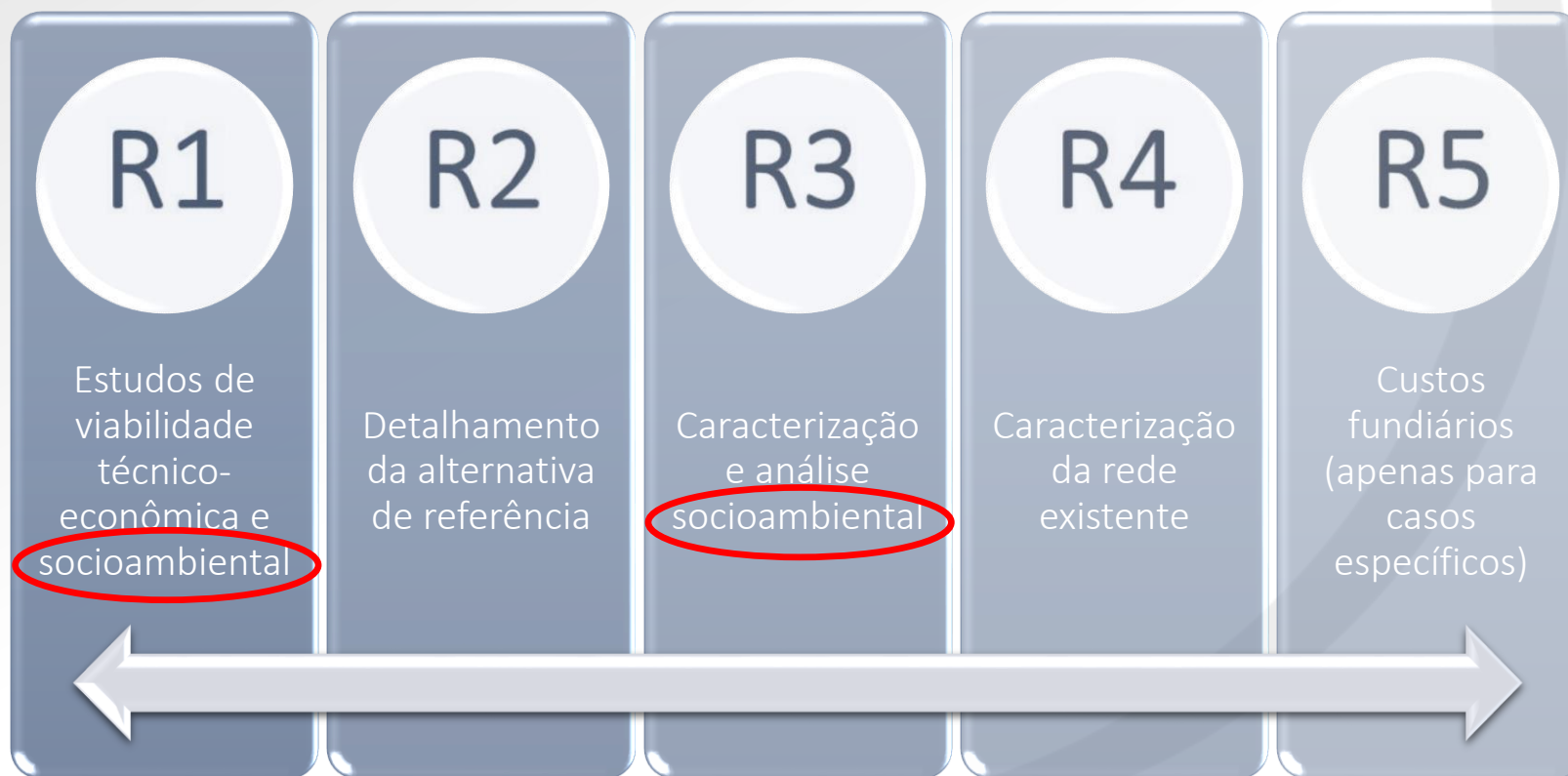


Etapas do planejamento da Transmissão



Estudos para a Licitação da Expansão da Transmissão

Relatórios:



Estudos para a Licitação da Expansão da Transmissão

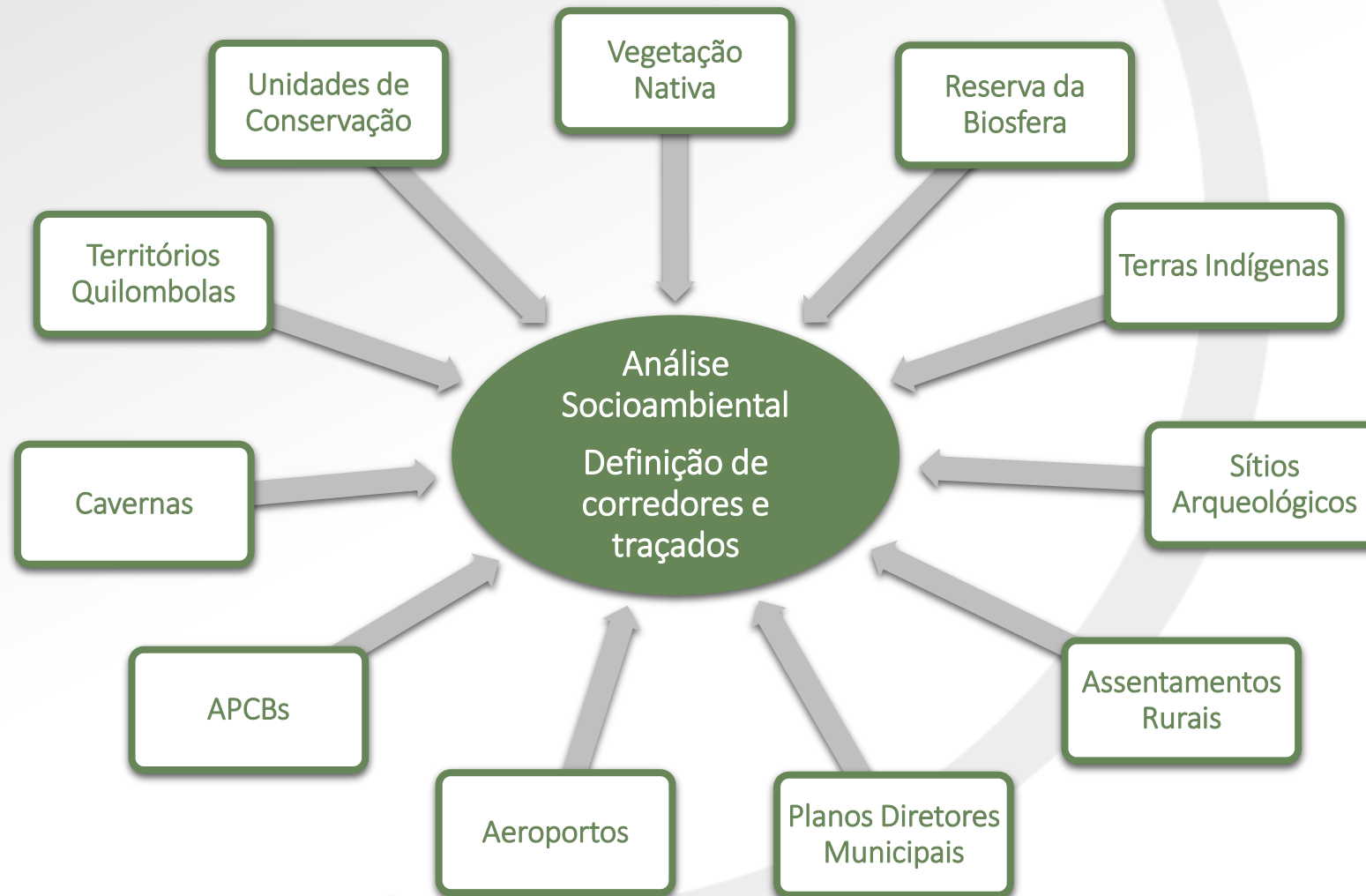
Relatório R1

Estuda as possibilidades de atendimento de uma demanda de expansão da transmissão e recomenda as novas instalações. Composto por estudos elétricos e socioambientais (corredores).

Relatório R3

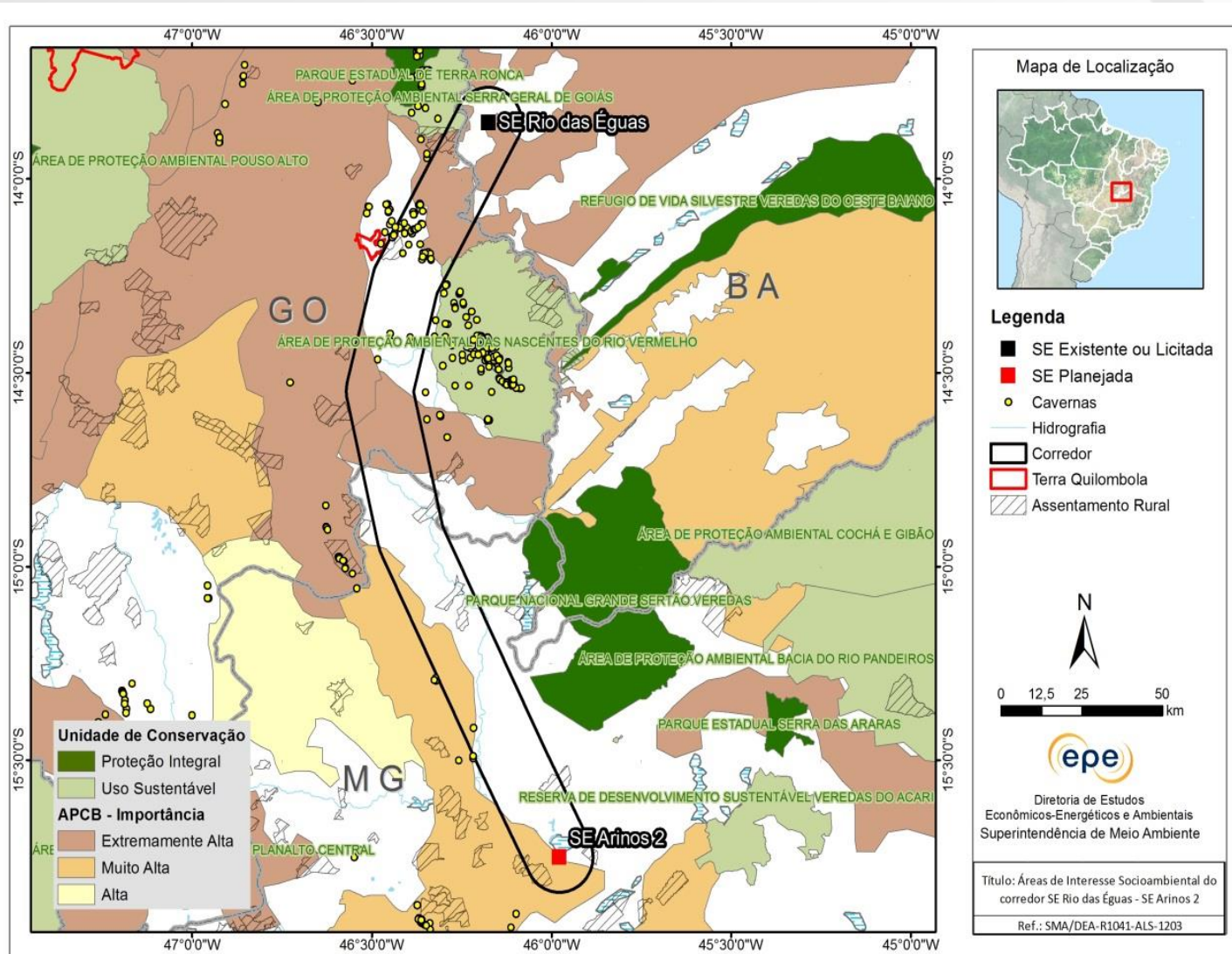
Detalha o corredor de estudo apresentado no Relatório R1 e define uma diretriz referencial de traçado

Principais Restrições Socioambientais Consideradas



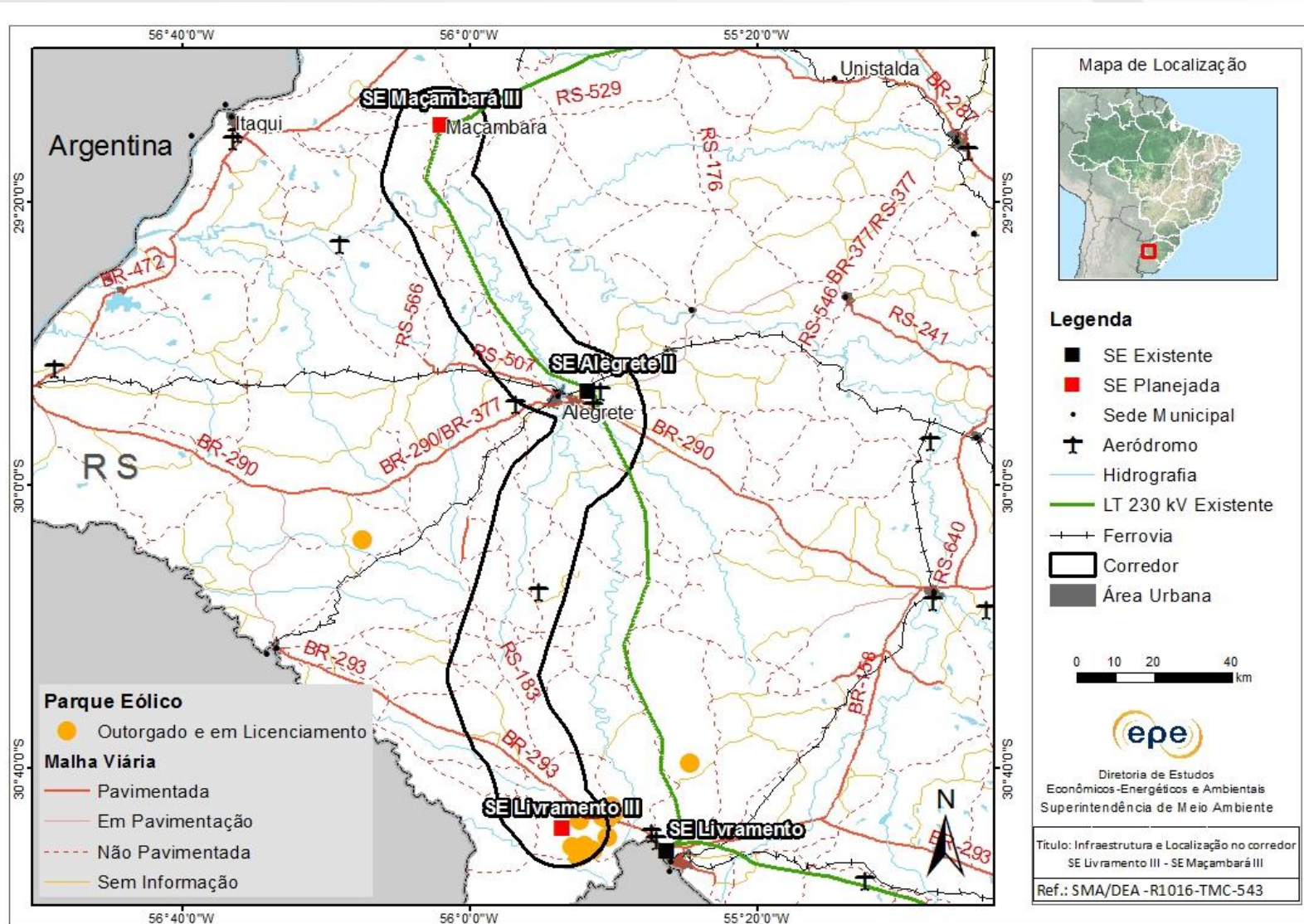
Relatório R1

Corredor definido por exclusão de áreas



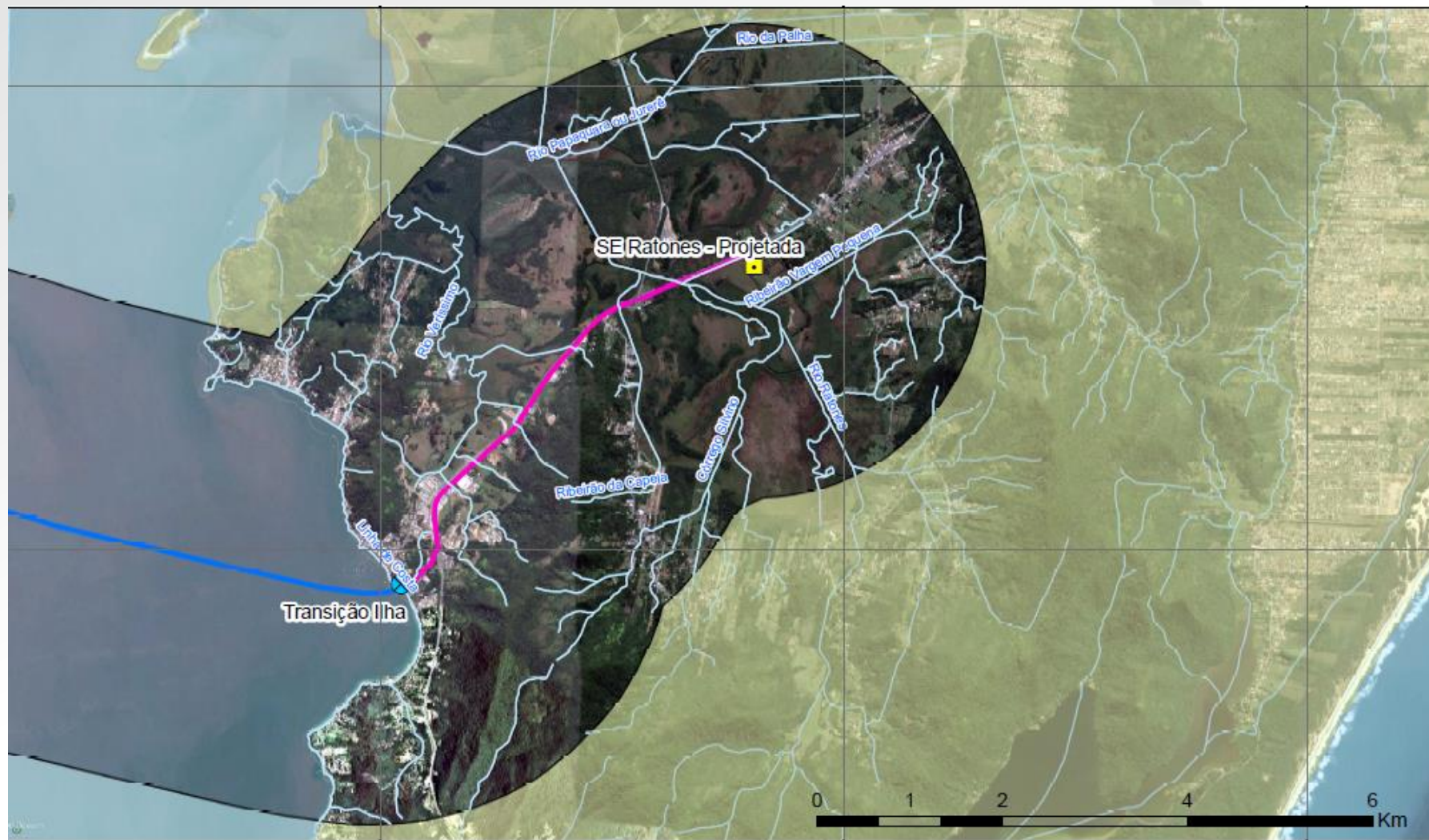
Relatório R1

Corredor acompanhando LT existente



Relatório R3

Definição de diretriz de traçado



Desafios

- Criar instrumento que formalize consulta prévia a órgãos ambientais e outros intervenientes no licenciamento ambiental na fase pré-leilão
- Criar instrumento que garanta a destinação de áreas para implantação das futuras linhas de transmissão em áreas urbanas e periurbanas ainda na fase de planejamento

Obrigada!

 /epe.brasil  epe_brasil  @epe_brasil

 /EPEBrasil  Empresa de Pesquisa Energética

Avenida Rio Branco, 1 - 11º andar
20090-003 - Centro - Rio de Janeiro

www.epe.gov.br

Empresa de Pesquisa Energética
Ministério de Minas e Energia

